

# なると巻き



## Win版 《取扱説明書》

---

バージョン : version 1.0  
文書更新日 : 2013/12/31

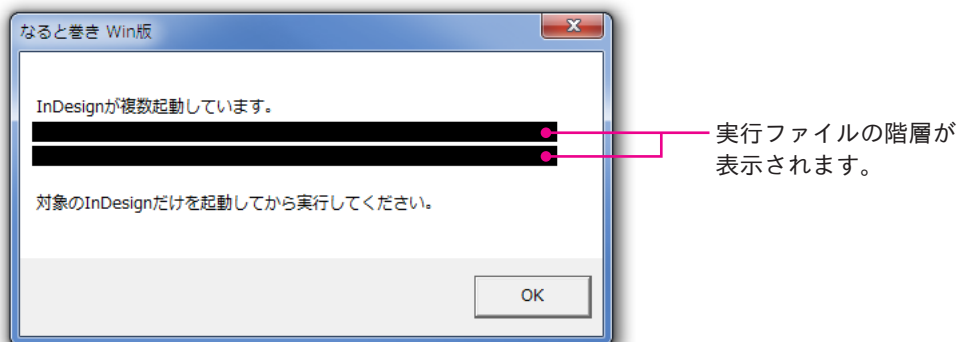
製作者 : 流星光輝  
twitter ID : @ryusei3000  
メールアドレス : indesign\_scripting@hotmail.com

## 本プログラム起動時チェック

実行中の「InDesign.exe」のプロセスが存在しないと、次のアラートが表示されます。

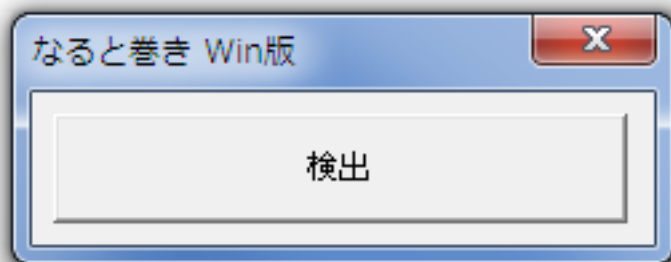


実行中の「InDesign.exe」のプロセスが2つ以上存在する場合、次のアラートが表示されます。

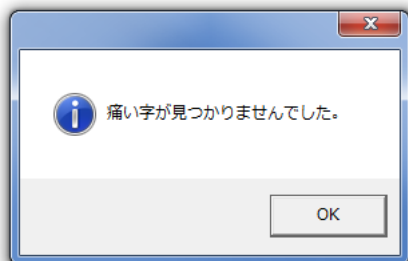


## 本プログラム待機中

起動している InDesign が1つの場合には、次のようにアプリケーション UI が表示されます。



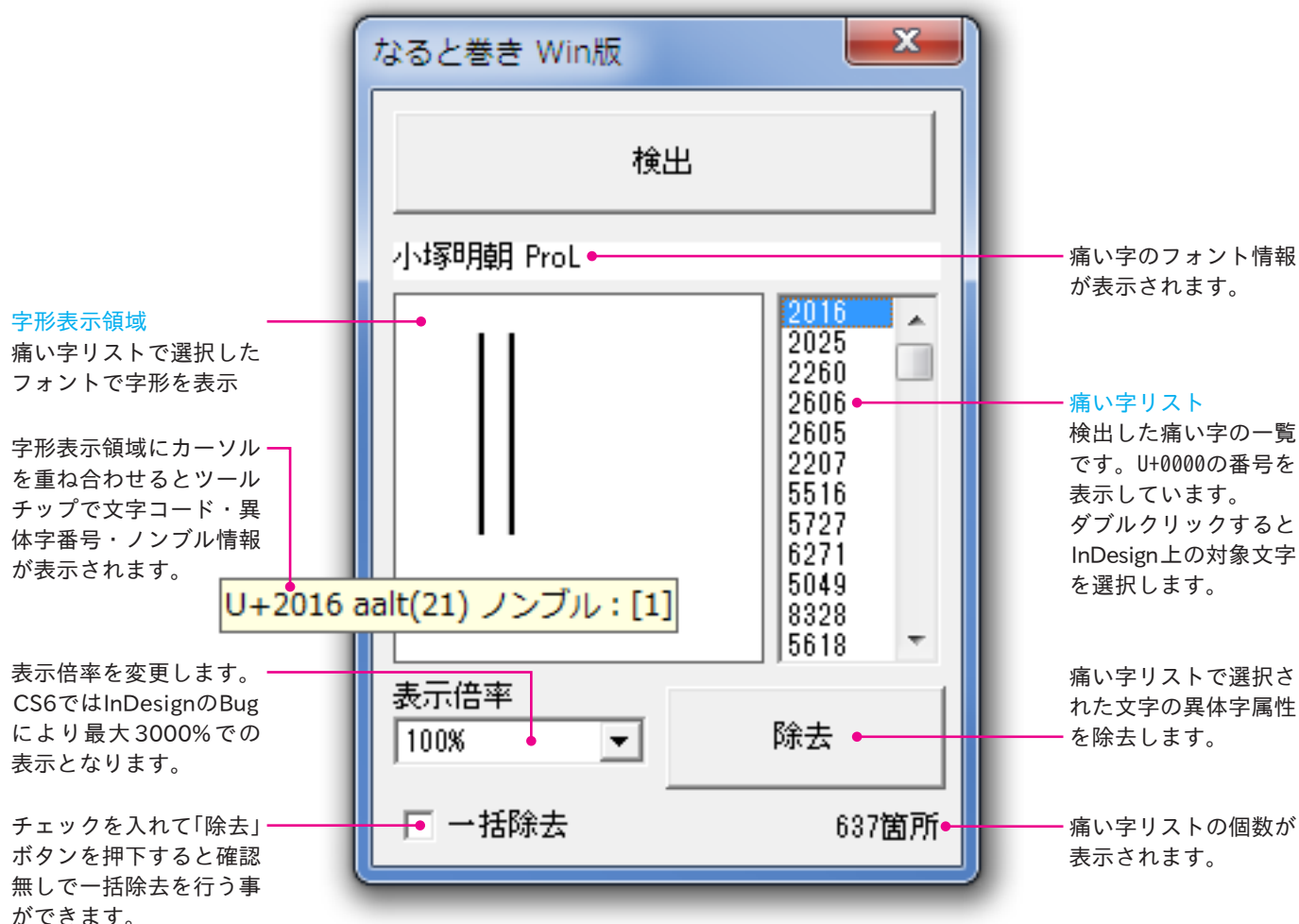
「検出」ボタンを押下すると、「痛い字※」を探します。  
ドキュメント内に「痛い字」が存在しない場合には、次のアラートが表示されます。



※痛い字＝異体字属性の伝染が起きている文字

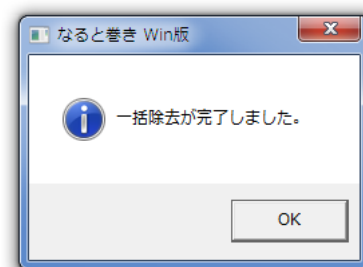
# 痛い字検出後

「痛い字」を検出した場合は、次のように「痛い字」の詳細情報などが表示されます。



各コントロールの説明を、上記の図に記載しました。

除去方法は「痛い字リスト」に表示されている番号を選択して、「除去」ボタンをクリックし、「痛い字属性」を除去します。確認が不要な時は「一括除去」のチェックをONにして「除去」ボタンを押下してください。



## 【見えないルビ文字への対応について】

ものかのさんのサイトに、次の InDesign の困った仕様について掲載されています。

『InDesignのルビは見えなくても残っていたりする』 <http://tama-san.com/?p=2130>

本ツールでは、見えていないけれどルビ属性が残っている部分の痛い字属性を除去する際に、復活するルビを無かったことにする処理をしています。よって、確認が必要ない場合が多いのではないかと思います。確認できる仕組みを残して本プログラムを開発いたしました。

最後となりましたが、ものかのさんには Windows 版の作成の機会を与えて頂き、オリジナルの仕様情報や、多くの助言を頂きました。この紙面をお借りして改めて感謝申し上げます。